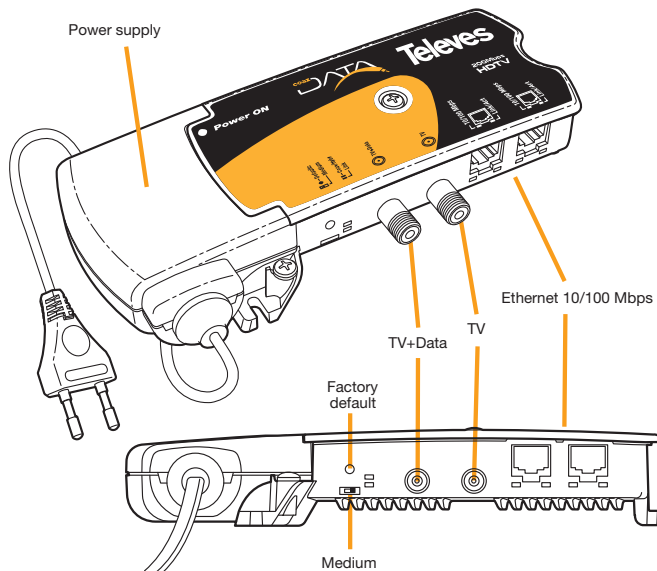


Televes

Ref. 7689

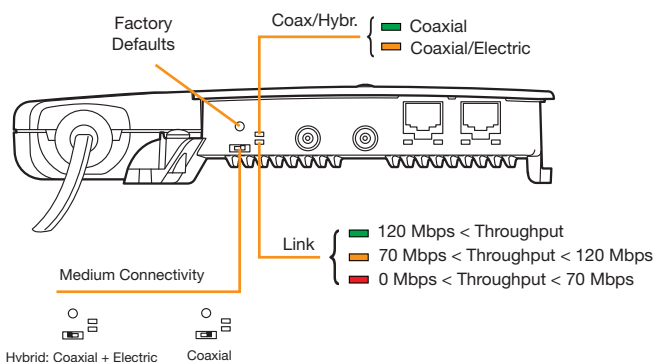
L'adattatore **CoaxData 200Mbps-HDTV** rende possibile la trasmissione di dati sulle reti elettriche esistenti e/o sulla distribuzione coassiale. L'uso delle infrastrutture esistenti consente una rapida, facile ed economica installazione di una rete, **senza la necessità di ricablare l'edificio**.



Questo dispositivo è dotato di due connettori con standard "F" (TV+Dati e TV), un cavo integrato per il collegamento alla presa DC e due porte Ethernet a 10/100 Mbps (auto MDI/X).

LED LINK: determina la qualità della larghezza di banda. Sarà illuminato se la connessione viene stabilita con un altro elemento della rete. Se l'attività dei dati esiste, lampeggerà indicando l'attività sulla rete.

LED Coax/Hybr: riflette il tipo di connessione fisica selezionata attraverso l'apposito selettore.



Medium: Permette di cambiare tra la sola uscita coassiale (a destra) e la modalità ibrida (coassiale + rete elettrica).

Il segnale sarà sempre trasmesso dal cavo coassiale, in qualsiasi configurazione.

Dopo aver premuto il pulsante delle **impostazioni di fabbrica** da 1 e 3 secondi, viene caricata la configurazione stabilita di default dalla fabbrica.

Con le impostazioni di fabbrica viene disattivata la modalità MXU del modem, abilitando invece l'opzione Home Networking.

La copertura robusta del metallo, consente lo spostamento della compatibilità elettromagnetica su coassiale. Molto robusta di fronte con possibili interferenze esterne.

Ethernet Coaxial Adapter CoaxData 200Mbps-HDTV

La trasmissione fino a **200 Mbps** è ideale per gli attuali impieghi come la telefonia VoIP, Internet TV, video on demand, l'accesso condiviso a Internet e le comunicazioni dati IP in generale. Il sistema integra la qualità del servizio (**Quality of Service, QoS**) per la prioritizzazione dei dati. Tutto questo garantendo la trasmissione ideale e la massima sicurezza attraverso la codifica AES a 128 bit.

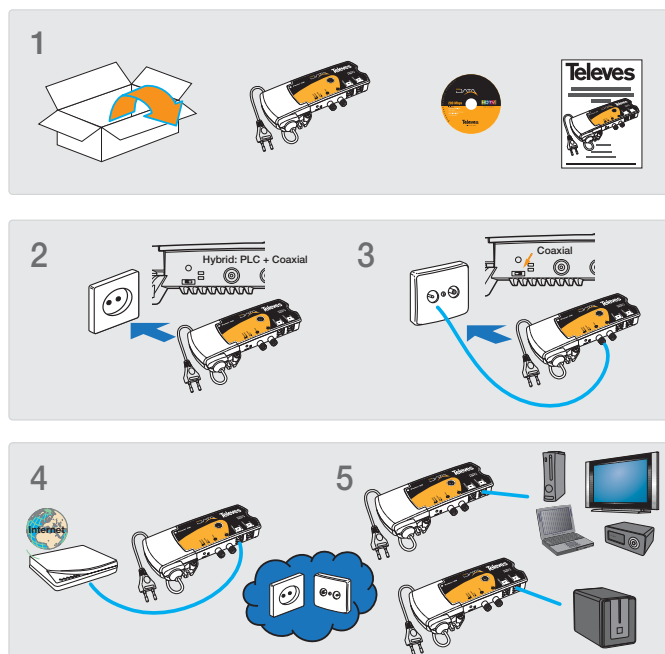
Soluzione flessibile e scalabile per la costruzione di gruppi fino a **253 dispositivi**. Nella modalità MDU/MTU tramite il solo cavo coassiale, c'è la possibilità di utilizzare fino a 4 Masters nella stessa frequenza di banda (1012 slave).

Non ci sono cambiamenti necessari nella topologia della rete coassiale esistente per far coesistere i dati con i servizi televisivi esistenti. Sono **supportate alte attenuazioni** presenti **sul cavo coassiale (~85dB)**. La copertura tramite il cavo coassiale è di 800 metri e di 200 metri utilizzando la linea di alimentazione.

La gestione remota avviene tramite il software di gestione **Coax Manager** incluso nel CD, che permette di configurare i dispositivi con i parametri che l'installatore della rete può richiedere: Modalità di funzionamento (Home Networking o MDU/MTU), parametri QoS, codice di accesso alla rete e numerose possibilità di regolazione. Manuale incluso nel CD fornito con il prodotto.

Installazione di base: HomeNetworking

Con la configurazione di fabbrica dei Coax Data 200Mbps-HDTV si è in grado di eseguire una installazione **Home Networking plug-and-play**. Questo permette la creazione di una LAN, dove tutti i dispositivi possono comunicare tra loro (peer-to-peer).



(1) Togliere il prodotto. (2) (3) Selezionare il tipo di trasmissione azionando l'interruttore. (4) (5) Collegare gli elementi che formeranno la rete ai connettori ethernet.

Nota: Se si desidera una configurazione più specifica, è necessario utilizzare il Software Coax Manager (vedi CD in dotazione).

Secondo il selettore della modalità (2) (3), è possibile avere una rete LAN, sia in solo cavo coassiale, sia in sola rete elettrica, o ibrida, come illustrato nell'esempio.

Televes

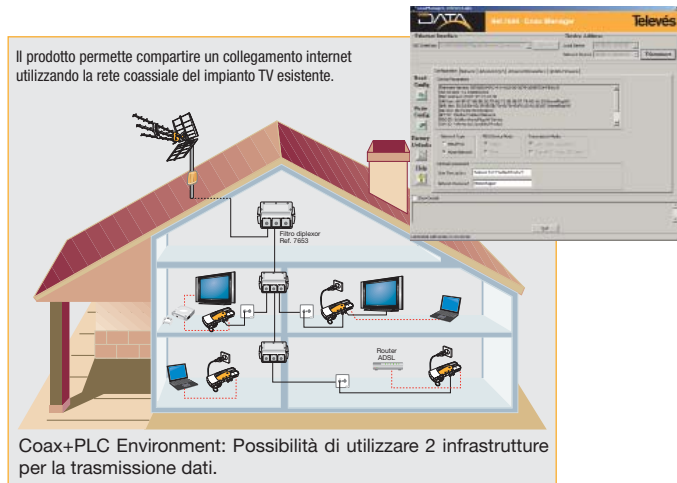
Ref. 7689

Nota: La modalità selezionata nel Software Coax Manager deve corrispondere alla modalità selezionata dal selettore del Coax Data.

Nota: Tutti i dispositivi, di fabbrica, hanno come **password di rete: HomePluAV.**

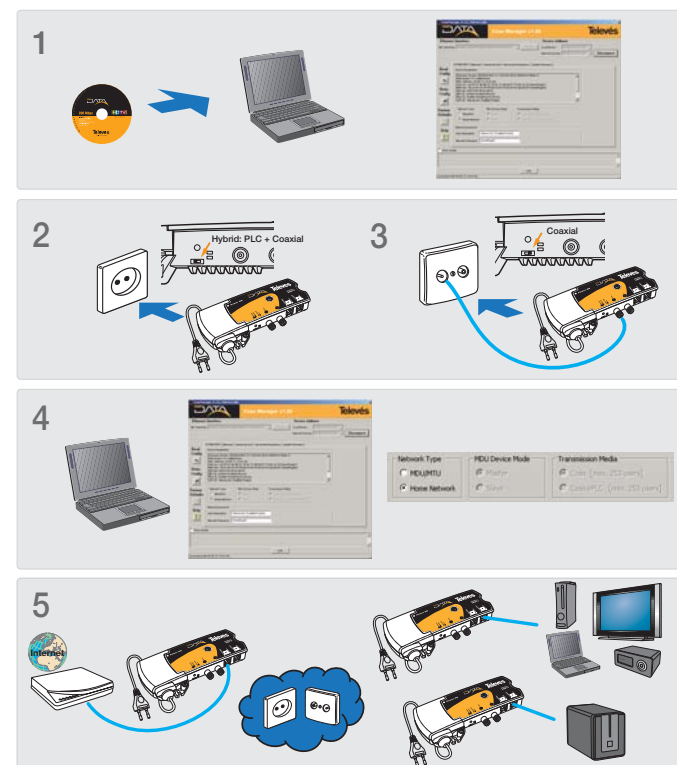
Si raccomanda vivamente di modificare / personalizzare questa password per costruire reti indipendenti e personali.

La password di rete inserita non deve contenere spazi.



Installazione Complessa: MDU/MTU

Un impianto complesso necessita l'utilizzo dell'applicazione di gestione / controllo, CoaxManager in dotazione con il prodotto. (1) per regolare e programmare il prodotto. (4) per modificare le impostazioni diversamente da quelle selezionate in fabbrica.



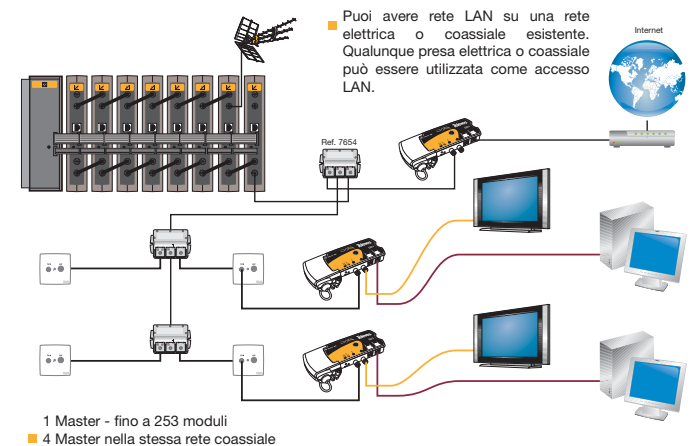
Ethernet Coaxial Adapter CoaxData 200Mbps-HDTV

In modo **MDU/MTU** (Multi-Dwelling/Multi-Tenant Unit) l'adattatore **Coax Data 200Mbps-HDTV** permette la trasmissione di dati in qualsiasi tipologia di rete coassiale in un edificio o in un alloggio, per creare una rete complessa di tipo punto-multi punto.

In questo modo è necessario definire l'art. 7689 come Master o come Slave.

Il Master è l'elemento che di solito è installato in testa alla distribuzione ed è in grado di gestire tutti gli elementi della rete. Può essere collegato ad un ISP (Internet Service Provider) per fornire l'accesso a Internet.

Uno slave, è l'elemento che fornisce il punto di accesso per l'utente.



Solo coassiale con configurazione MDU / MTU

Tale configurazione è applicabile alle distribuzioni MATV / SMA-TV, CATV di piccole o medie dimensioni, HFC piccole o medie dimensioni e per le distribuzioni negli edifici su rete coassiale esempio in hotel, case di cura, scuole, ospedali, navi da crociera ecc.

Nota: Ulteriori informazioni sull'adattatore **CoaxData 200Mbps-HDTV** si trovano sul CD che accompagna il prodotto oppure tramite Web.

